

**Бесшумные горизонтальные центробежные многоступенчатые насосы.
Максимальная высота всасывания с обратным клапаном до 9 метров**

Назначение

Для подачи чистых жидкостей без абразивных и длинноволокнистых включений и веществ, агрессивных по отношению к материалам деталей насоса.

Основные области применения

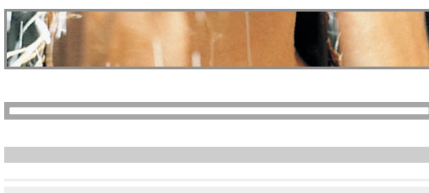
Подъем воды из колодцев, емкостей, озер, рек и других источников. Работа в различных модульных системах и установках водоснабжения, орошения, осушения и повышения давления. Подача воды для бассейнов, фонтанов, моечного оборудования и других производственно-хозяйственных нужд.

Преимущества

Бесшумная работа. Высокая надежность. Тепловая защита двигателя. Длительный срок службы. Отличное качество используемых материалов. Экономичность в работе. Не требует обслуживания.

Конструкция

Бесшумный многоступенчатый центробежный насос с горизонтальным всасывающим и вертикальным напорным патрубками с внутренней резьбой. Рабочие колеса смонтированы непосредственно на удлиненный вал мотора. Самосмазывающиеся подшипники снимают аксиальные напряжения с вала и обеспечивают бесшумную работу. Сочетание износостойких материалов, обладающих малым коэффициентом трения, гарантирует герметичность механического уплотнения и позволяет использовать насос без обслуживания. Мотор переменного тока с наружным охлаждением за счет вентилятора. Однофазное исполнение со встроенной тепловой защитой с автоматическим перезапуском и конденсатором.

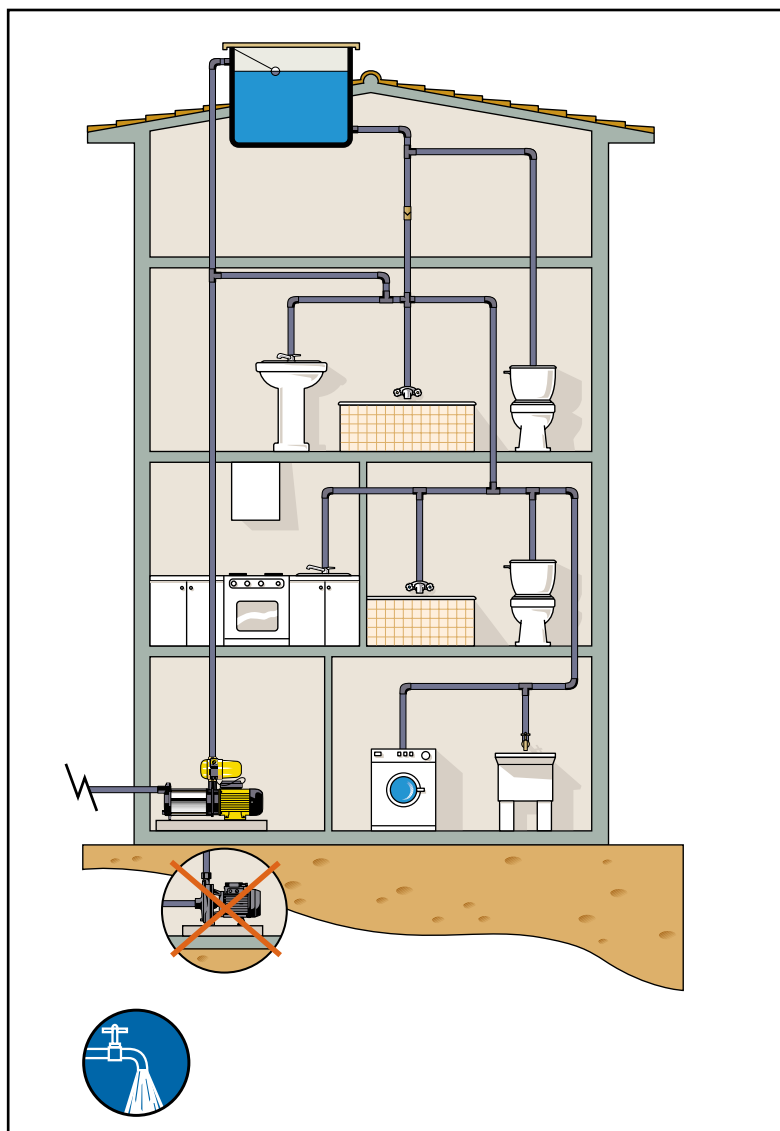


Данные мотора

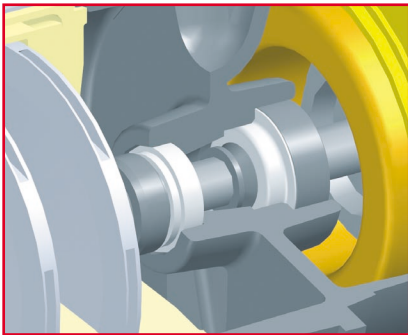
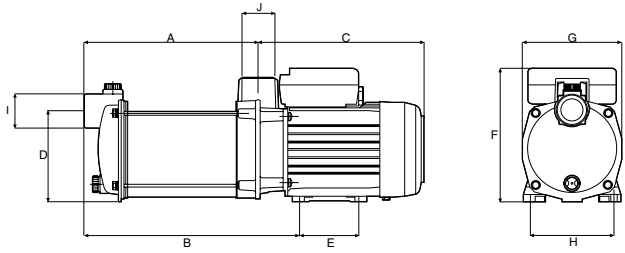
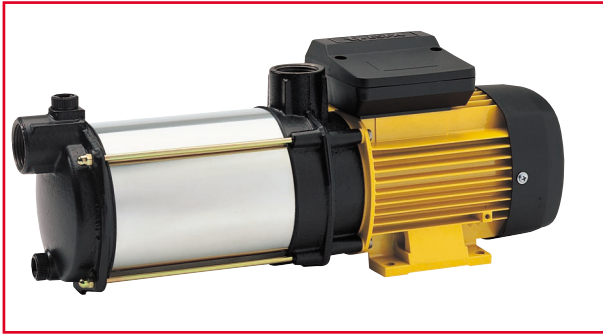
Асинхронный, двухполюсный
Вид защиты - IP 44
Класс изоляции - F
Допустимые перепады напряжения $\pm 10\%$
Обмотка пропитана эпоксидным лаком
Режим работы продолжительный
Встроенная тепловая защита (однофазное исполнение).

Материалы

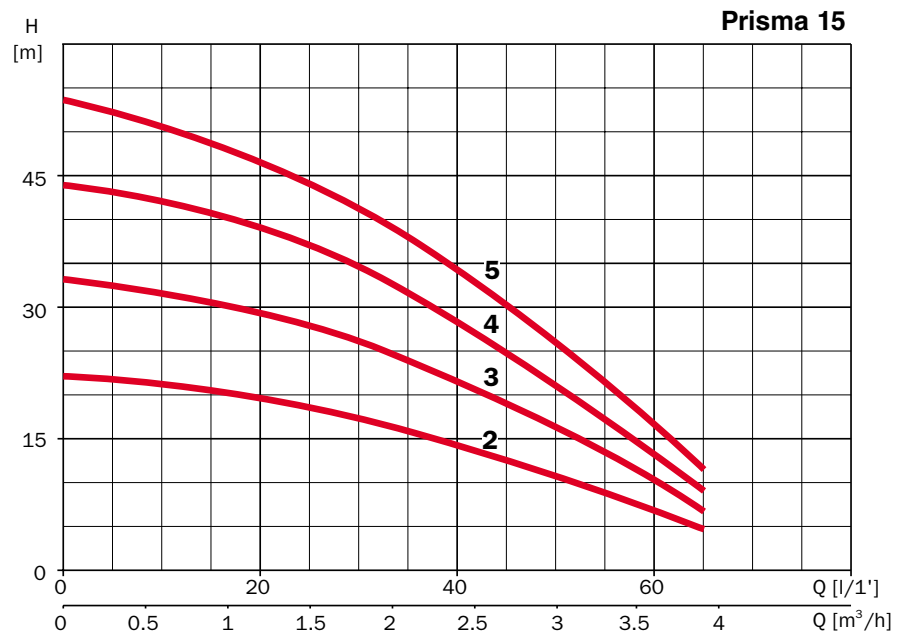
Корпус насоса - нержавеющая сталь AISI 304
Рабочие колеса - нержавеющая сталь AISI 304
Вал - нержавеющая сталь AISI 420
Диффузоры - армированный Noryl
Уплотнение - графит и алюминий
Корпус мотора - алюминий L-2521
Всасывающий и напорный патрубки - чугун



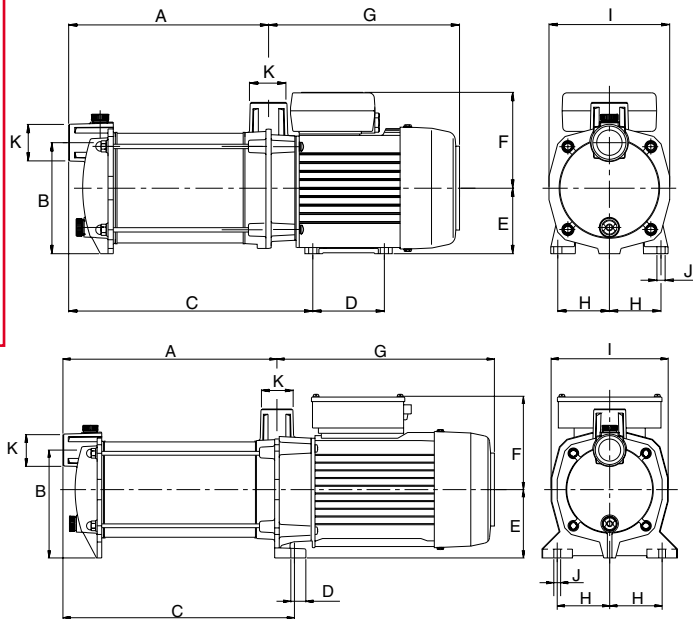
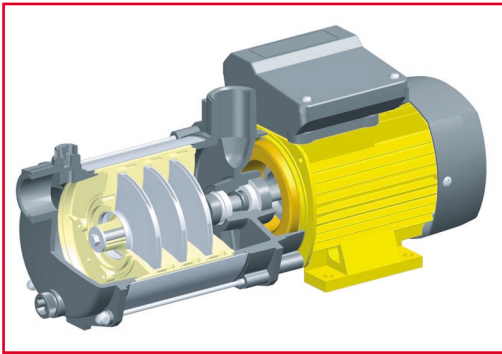
Prisma 15



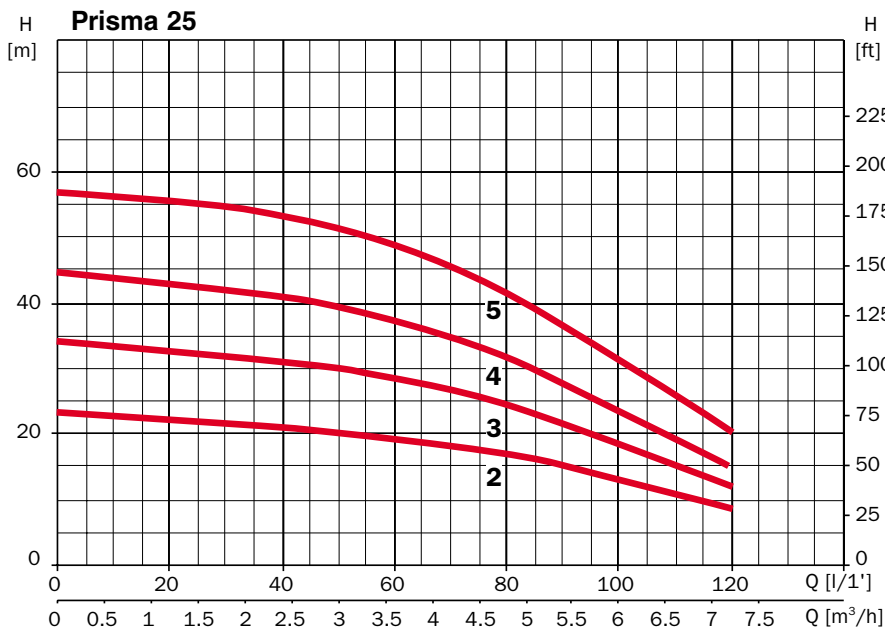
	A	B	C	D	E	F	G	H	I	J	Kg
Prisma15 2	163	213	202	110	74	162	121	102	1"	1"	8.3
Prisma15 3	187	237	202	110	74	162	121	102	1"	1"	9.2
Prisma15 4	211	261	202	110	74	162	121	102	1"	1"	10
Prisma15 5	235	285	202	110	74	162	121	102	1"	1"	11



230 V 50 Hz	230/400 V 50 Hz	A			P1 (kW)		kW	HP	µF	L/1' m³/h	10	20	30	35	40	50	60	65
		1~ 230 V	3~ 230 V 400 V		1~	3~					0.6	1.2	1.8	2.1	2.4	3.0	3.6	3.9
Prisma15 2M	Prisma15 2	2	1.8	1.04	0.45	0.46	0.24	0.33	12		21	20	16.5	16	14	10.5	7	5
Prisma15 3M	Prisma15 3	2.74	2.1	1.21	0.61	0.61	0.37	0.5	12		32	30	26	24	22	17	10.5	7
Prisma15 4M	Prisma15 4	3.53	2.3	1.3	0.79	0.7	0.55	0.75	12		43	39	35	32	27	21.5	14	9
Prisma15 5M	Prisma15 5	4.13	3.3	1.9	0.95	0.94	0.75	1.0	12		51	47	42	38	34	25	17	12



	A	B	C	D	E	F	G	H	I	J	Kg
Prisma25 2	175.5	127	226	82	75	109.5	218	59	138	8	12.5
Prisma25 3	202	127	252.5	82	75	109.5	218	59	138	8	13.5
Prisma25 4	228.5	127	279	82	75	109.5	218	59	138	8	14.6
Prisma25 5	255	127	328	82	75	109.5	240.5	59	138	8	17.2



230 V 50 Hz	230/400 V 50 Hz	A			P1 (kW)		kW	HP	µF	L/1'	15	30	45	60	75	90	105	120
		1~ 230 V	230 V	3~ 400 V	1~	3~					m³/h	0.9	1.8	2.7	3.6	4.5	5.4	6.3
Prisma25 2M	Prisma25 2	4.3	2.9	1.7	0.9	0.85	0.55	0.75	16		22	21	20.5	19	17	15	12	8
Prisma25 3M	Prisma25 3	5.5	3.5	2	1.2	1	0.75	1.0	16		33	32	30.5	28	26	22	17	12
Prisma25 4M	Prisma25 4	6.8	4.3	2.5	1.5	1.4	0.92	1.25	16		43	42	40	37	33	28	22	15
Prisma25 5M	Prisma25 5	7.4	5.2	3	1.7	1.7	1.1	1.5	25		56	55	52.5	48	43	37	29	20

**Бесшумные горизонтальные центробежные многоступенчатые насосы.
Максимальная высота всасывания с обратным клапаном до 9 метров**

Назначение

Для подачи чистых жидкостей без абразивных и длинноволокнистых включений и веществ, агрессивных по отношению к материалам деталей насоса.

Основные области применения

Подъем воды из колодцев, емкостей, озер, рек и других источников. Работа в различных модульных системах и установках водоснабжения, орошения, осушения и повышения давления. Подача воды для бассейнов, фонтанов, моечного оборудования и других производственно-хозяйственных нужд.

Преимущества

Бесшумная работа. Высокая надежность. Длительный срок службы. Отличное качество используемых материалов. Экономичность в работе. Не требует обслуживания.

Конструкция

Бесшумный многоступенчатый центробежный насос с горизонтальным всасывающим и вертикальным напорным патрубками с внутренней резьбой. Рабочие колеса смонтированы непосредственно на удлиненный вал мотора. Самосмазывающиеся подшипники снимают аксиальные напряжения с вала и обеспечивают бесшумную работу. Сочетание износостойких материалов, обладающих малым коэффициентом трения, гарантирует герметичность механического уплотнения и позволяет использовать насос без обслуживания. Мотор переменного тока с наружным охлаждением за счет вентилятора. Prisma 30 3M со встроенной тепловой защитой с автоматическим перезапуском.

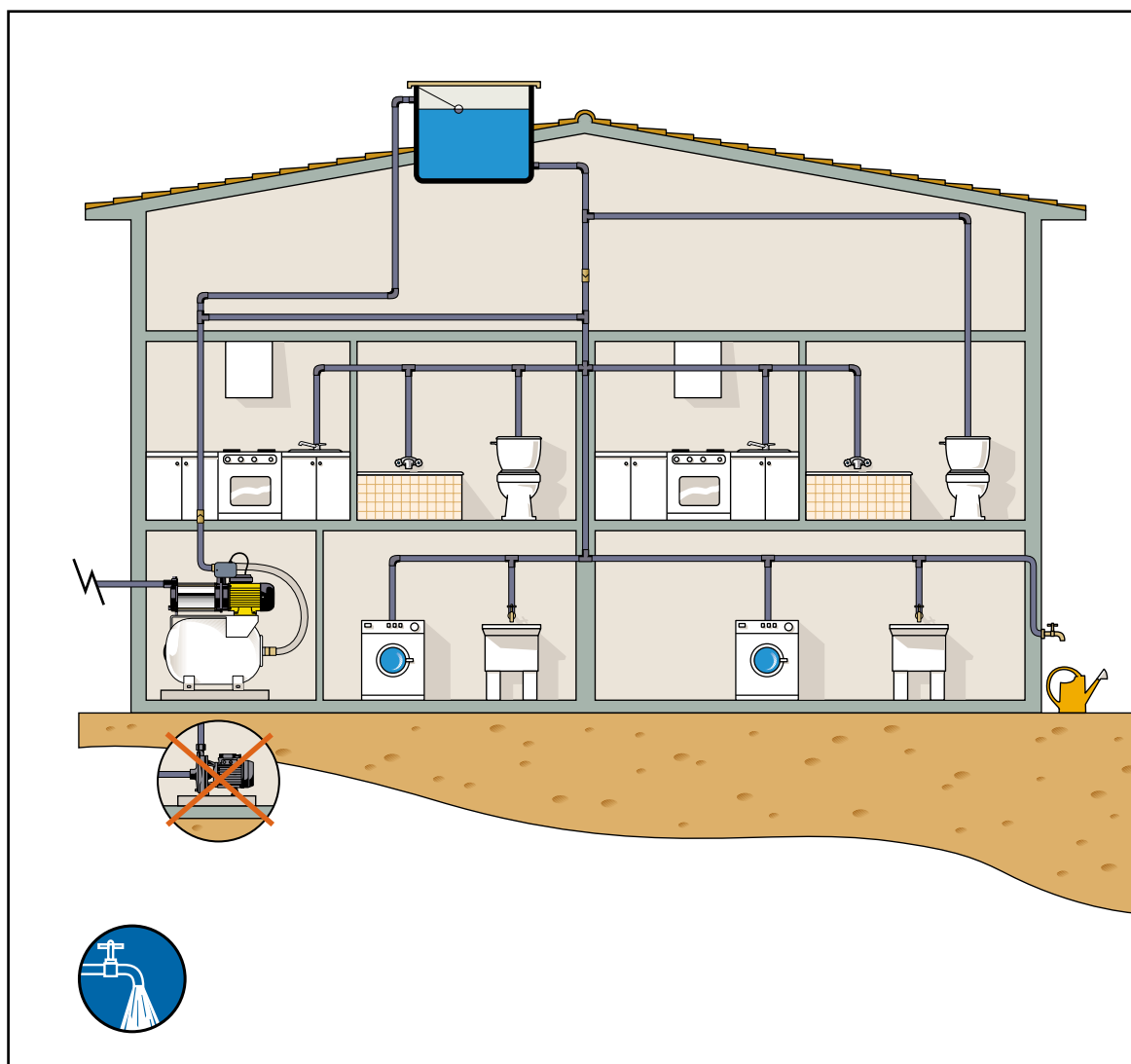


Данные мотора

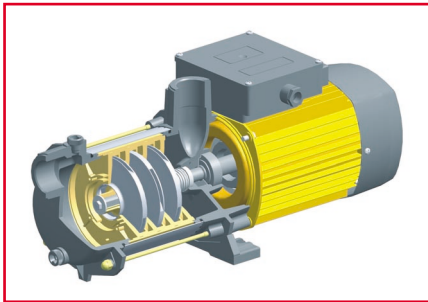
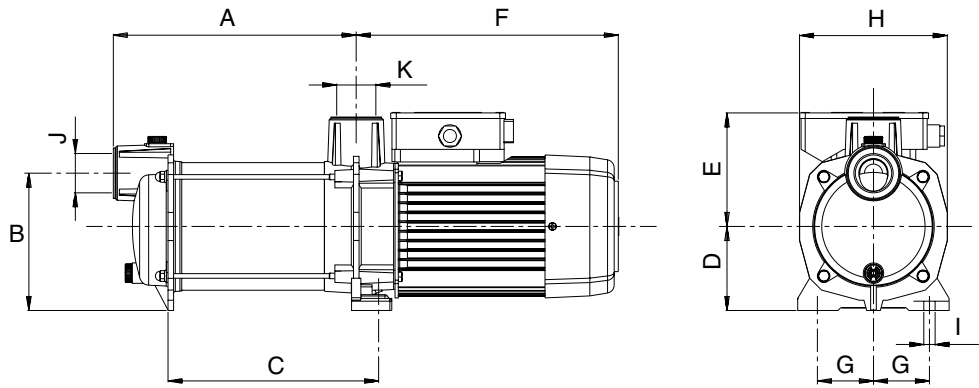
Асинхронный, двухполюсный.
Вид защиты - IP 44
Класс изоляции - F
Допустимые перепады напряжения $\pm 10\%$
Обмотка пропитана эпоксидным лаком.
Режим работы продолжительный.

Материалы

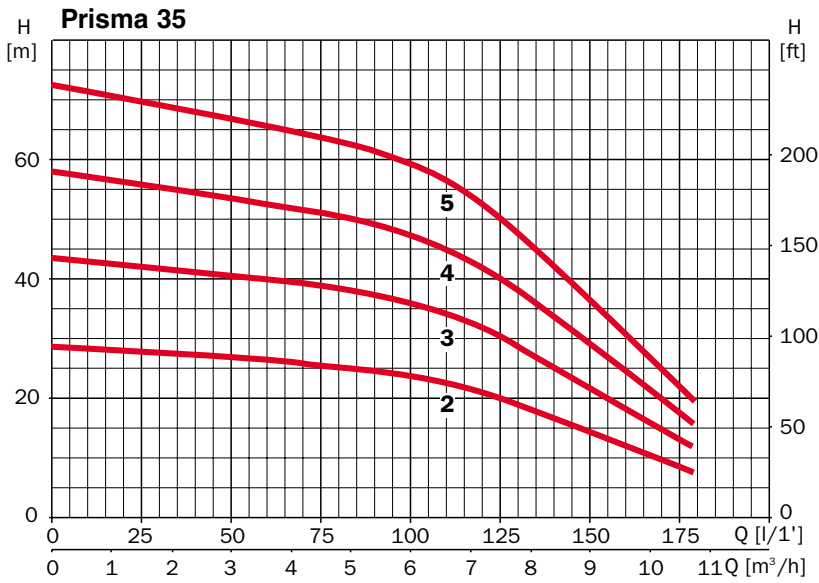
Корпус насоса - нержавеющая сталь AISI 304
Рабочие колеса - нержавеющая сталь AISI 304
Вал - нержавеющая сталь AISI 420
Диффузоры - армированный Noryl
Уплотнения - графит и стеатит
Корпус мотора - алюминий L-2521
Всасывающий и напорный патрубки - чугун



Prisma 35

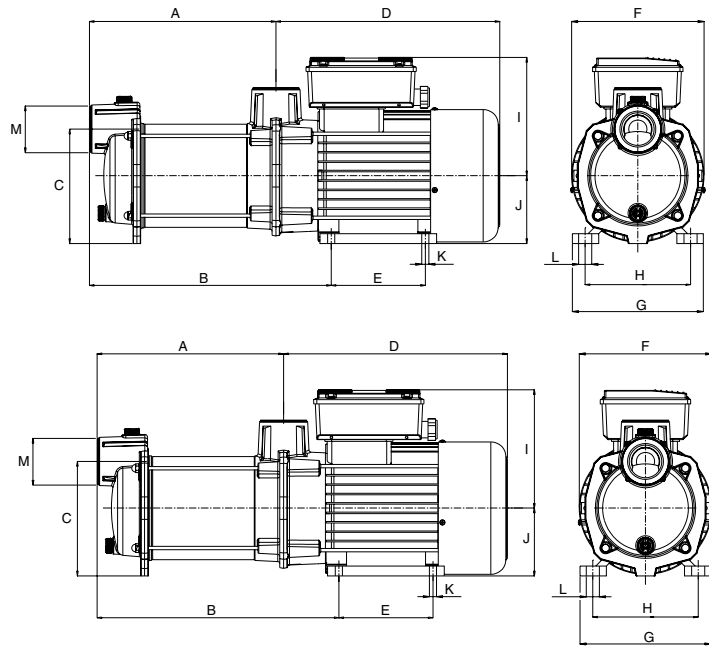
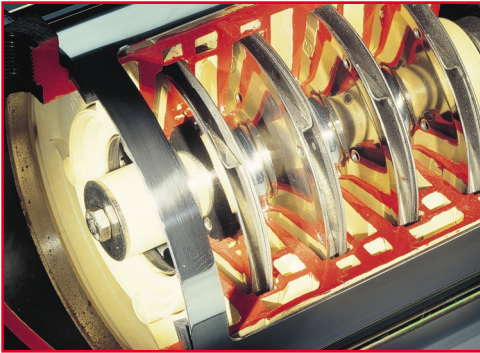


	A	B	C	D	E	F	G	H	I	J	K	Kg
Prisma35 2	205	147	170.5	90	121.5	280.5	60	158	12	1 1/4"	1 1/4"	18.3/18.1
Prisma35 3	232.5	147	198	90	121.5	280.5	60	158	12	1 1/4"	1 1/4"	20.2/18.7
Prisma35 4	260	147	225.5	90	121.5	280.5	60	158	12	1 1/4"	1 1/4"	23.3/20.7
Prisma35 5	287.5	147	253	90	121.5	280.5	60	158	12	1 1/4"	1 1/4"	24.3



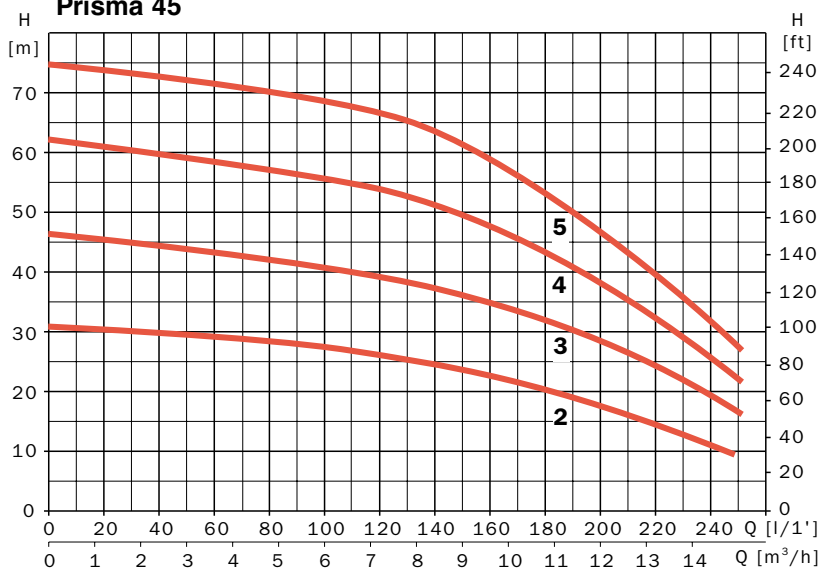
230 V 50 Hz	230/400 V 50 Hz	A			P1 (kW)		kW	HP	µF	L/1'	25	50	75	100	115	125	150	175
		1~ 230 V	3~ 230 V 400 V		1~	3~												
Prisma35 2M	Prisma35 2	6.2	4.5	2.6	1.4	1.3	0.8	1	25		28	27	25	23	21	19	15	10
Prisma35 3M	Prisma35 3	8.4	5.2	3	1.8	1.7	1.1	1.5	25		43	41	39	35	32	29	23	15
Prisma35 4M	Prisma35 4	10.8	6.9	4	2.3	2.2	1.5	2	30		57	55	52	46	42	38	30	20
Prisma35 5M	Prisma35 5	12.2	8.3	4.8	2.7	2.7	2.2	3	60		68	64	60	55	50	46	35	23

Prisma 45



	A	B	C	D	E	F	G	H	I	J	K	L	M	Kg
Prisma45 2M	216.5	290.5	152	297.5	125	176	174	140	157.5	90	9.5	17.5	1 1/2"	26
Prisma45 3M	247	321	152	297.5	125	176	174	140	157.5	90	9.5	17.5	1 1/2"	27,5
Prisma45 2	216.5	290.5	152	297.5	125	176	174	140	128	90	9.5	17.5	1 1/2"	23,5
Prisma45 3	247	321	152	297.5	125	176	174	140	128	90	9.5	17.5	1 1/2"	26,5
Prisma45 4	277.5	351.5	152	297.5	125	176	174	140	128	90	9.5	17.5	1 1/2"	30
Prisma45 5	308	382	152	297,5	125	176	174	140	128	90	9,5	17,5	1 1/2"	31

Prisma 45



230 V 50 Hz	230/400 V 50 Hz	A			P1 (kW)		kW	HP	μF	L/1'	20	50	80	100	150	200	230	250
		1~ 230 V	3~ 230 V	3~ 400 V	1~	3~					m³/h	1.2	3	4.8	6	9	12	13.8
Prisma45 2M	Prisma45 2	10.1	6.4	3.7	2	1.9	1.5	2	40		31	29	28	27.5	24	17.5	13	
Prisma45 3M	Prisma45 3	12	8.3	4.8	2.7	2.7	2.2	3	60		46	44.3	42	41	36	28	22	17
Prisma45 4M	Prisma45 4	15	11.8	6.8	3.5	3.6	3	4	60		61	59	57	55.5	49.8	38	29	22
	Prisma45 5	-	12.5	7.2	-	4.2	3.4	4.5	-		73.5	72	70	68	61	47	36	27.5